

...► 19" 2U 16槽有源插卡式机箱

主要特征:

- 高性能开关电源冗余设计,
- 双电源冗余热备份供电系统
- 电源220V交流输入或48V直流输入可选
- LED显示工作状态
- 良好散热以防网络中断



环境参数:

- 适用温度: 0°C至+70°C
- 适用湿度: 5%~90%
- 尺寸(mm): 482W×290D×88H
- 重量: 2.5KG

技术参数:

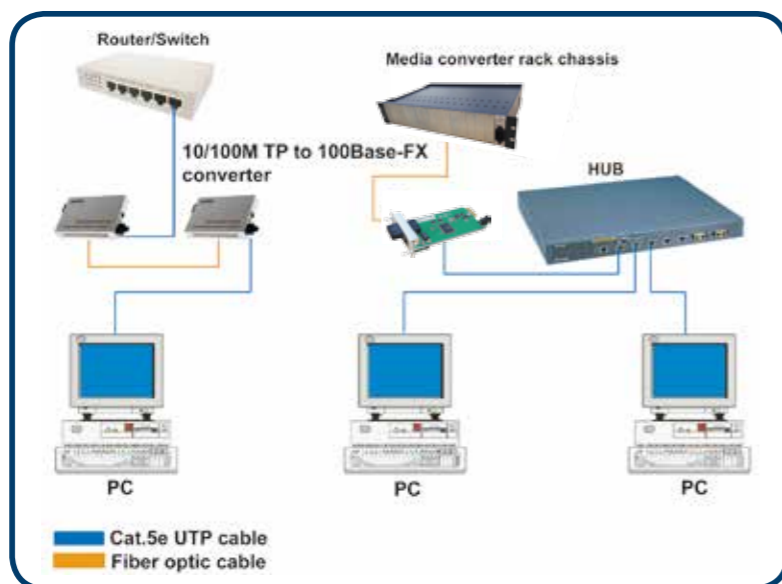
- 支持16个单槽插卡
- LED指示灯:
- Power-A:A电源工作
- ERROR:电路故障

交流电输入:

- 额定电压: AC220V±20%
- 额定电流: AC 1A, 电流范围AC 0.8~1.1A
- 额定交流电压频率范围47~63Hz

产品型号	描述
------	----

2609-01016	19" 2U 16槽有源插卡式机箱
------------	-------------------



...► 夹线工具

产品型号	描述	
6102-01004	两用夹线工具, 压接 RJ12(6P) 和 RJ45(8P)水晶头	
6102-01010	三用夹线工具, 压接 RJ11(4P) RJ12(6P) 和 RJ45(8P)水晶头	

...► UTP剥线工具

产品型号	描述	
6101-01004	UTP 剥线工具 110卡线口可做临时卡线用	
6101-05002	UTP 剥线工具	

...► 110打线工具

产品型号	描述	
6103-01001	110打线工具	

...► 5对110打线工具

产品型号	描述	
6103-04001	5对110打线工具 用于信息模块或110型IDC	

...► IDC工具组 可方便快捷的用于剥线/压线/打线

产品型号	描述	
6106-05004	IDC工具组(内装两用夹线工具,110单对打线工具,铜缆剥线工具)	

●► 双胞胎测试仪

DINTEK UTP双胞胎铜缆测试器用于及时检测语音及传输线路，包括短路、开路、反接和错接

- 创新的二合一设计，可检测USOC及568A/B脚位
- 准确地检测到第一、二、三及第四对语音及传输线路的连续性
- 不用时两台可卡在一起，不易脱落，简单方便
- 掌上型、质量型、ABS材质不易摔坏
- 连续的LED指示灯显示测试结果
- 采用9V碱性电池
- 每组合便携包

规格:

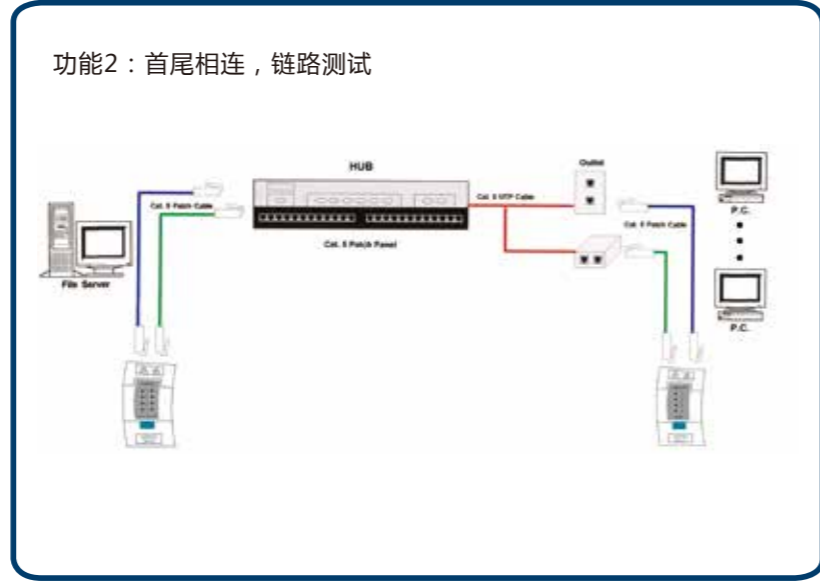
- 最大距离：1000M
- 电力：9V电池两个
- 重量：240g
- 界面：USOC、T568B
- 针脚采用30μ"镀镍，75μ"镀金



警告!
本测试切勿用于通电系统中

产品型号	描述
------	----

6201-03002	双胞胎测试仪
------------	--------



●●► 壁挂式机柜

- 工艺先进、尺寸精准
- 框架拼装结构，强度高，承重达60kg
- 壁挂式安装方式，能实现现场快速安装
- 可选择整机或散件包装方式，运输成本低廉
- 可选装轴流风机
- 上下部走线通道及通风孔
- 防护等级：IP20

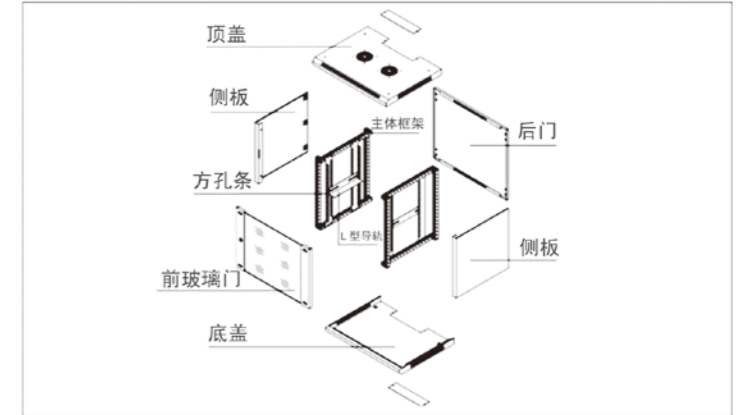


说明:

- 表面处理：脱脂、酸洗、磷化、静电喷粉
- 材质：SPCC优质冷轧钢板，方孔条厚度2.0mm，其他:1.2mm

符合标准:

- ANSI/EIA RS-310-D
- DIN41491, PART1
- DIN41494, PART7
- IEC297-2
- GB/T3047.2-92



产品型号	宽x深x高	有效高度
------	-------	------

WM-18S-1A	600x450mm	18U
WM-15S-1A	600x450mm	15U
WM-12S-1A	600x450mm	12U
WM-09S-1A	600x450mm	9U
WM-06S-1A	600x450mm	6U
WM-15D-1A	600x550mm	15U
WM-12D-1A	600x550mm	12U
WM-09D-1A	600x550mm	9U
WM-06D-1A	600x550mm	6U