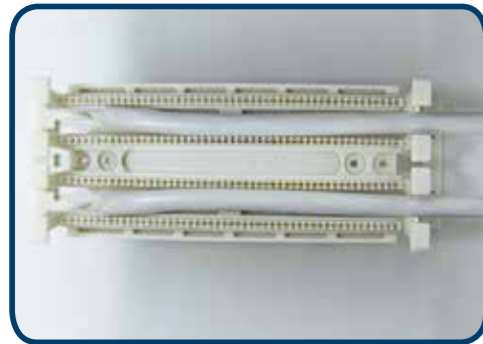


...► 110安装方式



第一步：
沿110配线架线槽放入大对数线缆，预留适当的长度。



第二步：
用大对数线缆剥线器将外皮剥去。



第四步：
将四对或五对端子板放入五对打线工具的打接头上。



第三步：
线缆内芯87（88页）分线标准将线芯放入IDC线槽中。



第五步：
使用五对打线工具将卡接在已分好线芯的IDC线槽上进行焊接。



第六步：
在打接四对或五对端子时，保持打线工具垂直于IDC线槽方向。

...► 墙上型防尘面板

- 通过UL认证
- 具有标示牌设计，便于识别用途
- 面板，螺钉2个，语音数据标识1套，以及标签卡
- 塑料外壳采用高密度PC材质，符合UL额定热熔94V-0的标准
- 可安装DINTEK信息模块
- 提供1口，2口，4口，可供选择
- 面板带有防尘盖
- 外框：86×86 mm

产品型号	描述	颜色	包装
1303-12025	组合式墙上型单口防尘面板(PC)	白色	1个/袋
1303-12026	组合式墙上型双口防尘面板(PC)	白色	1个/袋
1303-12016	墙上型四口防尘面板	白色	1个/袋
1303-12036	墙上型双口防尘面板	白色	1个/袋

...► 表面信息插座

- 通过UL认证
- 符合EIA/TIA 606标准
- 具有防尘盖设计，以防灰尘
- 塑料外壳采用高密度ABS材质，符合UL额定热熔94V-0的标准
- 可更换语音模块，超五类信息模块，六类信息模块（90度）
- 桌盒，螺钉2个，双面胶1块，语音数据标识1套，标签卡

产品型号	描述	颜色	规格
1302-04007	六类单口表面信息插座（含1个信息模块）	白色	65×48×27mm
1302-04008	六类双口表面信息插座（含2个信息模块）	白色	65×48×27mm
1301-02012	单口表面信息插座（不含信息模块）	白色	65×48×27mm
1301-02013	双口表面信息插座（不含信息模块）	白色	65×48×27mm

地面信息插座

机械特性:

- 表面均匀细质, 体现精心雕琢工艺;
- 色调光洁, 组合设计, 突破传统设计概念, 引领时尚;
- 配用软起式功能, 丰富使用时的便捷与安全。
- 铜锌合金外壳。
- 可满足客户不同要求
- 使用时按位推子, 其整个插座体弹出,
- 不用时插座体可完全收进地面以下, 其盖板面与地面齐平, 不影响通行和清扫;
- 打开时不拨动滑舌, 插座体不会因脚踩而合上。
- 内装功能件模块化
- 防渗漏设计可保证在插座体合上时水滴等流体不易渗入。
- 接线容易, 专用接线端子, 只须将外接线插入接线端子孔即可。

物理特性:

- 面板尺寸: 120×120mm (方形)、直径150mm (圆形)
- 底盒尺寸: 100×100×55mm

产品型号	描述	包装	
1320-001101	单口跳起式地面插座	1	
1320-001102	双口跳起式地面插座	1	
1320-001103	三口跳起式地面插座	1	
1320-101101	单口跳起式地面插座	1	
1320-101102	双口跳起式地面插座	1	
1320-101103	三口跳起式地面插座	1	

理线槽

- 用于19英寸机柜上, 可正面或背面理线, 便于机柜中跳线管理
- 可快速地移动, 增加或改变线缆
- 后面备板具有出线口设计, 便于线缆进出
- 尺寸: 单面1U: 483mm(W)×44.5mm (H) ×51mm (D)
单面2U: 483mm(W)×88.9mm (H) ×81mm (D)

产品型号	描述	颜色	
2304-01001	双面理线器 (1U)	黑	
2304-01005	双面理线器 (2U)	黑	
2304-01003	单面理线器 (1U)	黑	
2304-01004	单面理线器 (2U)	黑	

目 录
七类系统
超六类系统
六类系统
超五类系统
大对数线缆
面 板
线缆管理系统
光纤布线系统
工 具
机 柜
工业级布线系统
标 准
配线方案

目 录
七类系统
超六类系统
六类系统
超五类系统
大对数线缆
面 板
线缆管理系统
光纤布线系统
工 具
机 柜
工业级布线系统
标 准
配线方案